

## JPプロパティーズ株式会社 募集物件一覧表

2024/6/13

物件名	所在地	募集賃料		敷金	募集階数	賃貸面積(坪)	入居時期	備考	お問合せ先
		賃料/坪	共益費/坪						
丸の内郵船ビル	千代田区丸の内2-3-2	ご相談	賃料に含む	賃料12ヶ月分	1階	221.63	2025年1月以降 入居可	居抜き入居可	PM第一グループ 丸の内チーム TEL03-3284-2140
		ご相談	賃料に含む	賃料12ヶ月分	2階	56.41	2025年3月1日以 降入居可	居抜き入居可	
					合計	278.04			

2022年4月1日より社名変更いたしました  
(旧:郵船不動産株式会社)

## 郵船ビルディング

物件概要	
所在地	東京都千代田区丸の内2-3-2
最寄駅	JR各線・東京メトロ丸の内線「東京」駅4b出口徒歩2分、東京メトロ千代田線「二重橋前」駅・都営三田線「大手町」駅7番出口徒歩1分 ※当ビルは上記各線と地下通路経由にて接続しています。
構造	鉄骨造、一部鉄筋コンクリート造および鉄骨鉄筋コンクリート造
規模	地上16階地下3階塔屋1階
竣工年	1978年2月 ※新耐震基準と同等の耐震性を有しています。
施工	郵船ビル新築工事共同企業体 (大成建設(株)・(株)竹中工務店・(株)大林組)
リニューアル	2006年～2009年リニューアル工事 空調能力強化ゾーン細分化工事・EVリニューアル トイレ全面リニューアル・エントランス共用廊下内装リニューアル他
延床面積	15,620.74 坪 51,638.82 m <sup>2</sup>
基準階面積	781.96 坪 2,584.98 m <sup>2</sup>
貸室総面積	坪 m <sup>2</sup>
駐車場設備	地下自走式 121台
備考	地下接続路から丸ビル経由にて東京駅にアクセス可能

基本設備概要	
天井高	基準階2,700mm・1階4,000mm・2階3,000mm(OA707設置前)
床構造	1・2階:スケルトン
床仕上げ	基準階:OAフロア 50mm
床仕様	基準階:タイルカーペット
床荷重	300kg/m <sup>2</sup> (500kgまで補強可)
光設備	MDF室まで光ケーブル敷設済み
看板等	
備考	・光設備については、NTT、パードコム、KVHテレコム、東京電力、丸の内ダイレクトアクセスの芯線貸しサービスに対応。 ・テナント様専用コンビニ(セブンイレブン)及び貸会議室有り。 ・当ビルでは再生可能エネルギー由来の電力を使用しております。 (借主様が各種制度への適用を行う場合には別途費用が発生致します。)

建物使用時間	
建物	正面玄関
月～金	24時間 7:00-19:00
土	24時間 終日閉館
日・祝	24時間 終日閉館
備考	正面玄関が閉館されているときは、B1階通用口より入館証提示による出入りが可能です。

階数	面積	保証金		敷金		賃料		共益費		預託金総額 賃料+共益費月額	入居可能日	天井高 床構造 床仕上げ 床仕様
		総額 円/坪 備考	総額 円/坪 備考	総額 円/坪 備考	総額 円/坪 備考	総額 円/坪 備考	総額 円/坪 備考					
1階	221.63坪 732.65m <sup>2</sup>			12ヶ月	応相談	賃料に含む				2025年1月1日 以降入居可	居抜き入居可	
2階 204-A区画 NEW!	56.41坪 186.49m <sup>2</sup>			12ヶ月	応相談	賃料に含む				2025年3月1日 以降入居可		

※契約期間は原則2026年9月末までとなります。(個別にご相談可能です。)

JPプロパティーズ株式会社 PM第一グループ 丸の内チーム	TEL 03-3284-2140 FAX 03-3284-2141 東京都千代田区丸の内2-3-2 郵船ビルディング
----------------------------------	---

\*賃料、共益費等は別途消費税の対象となります。  
\*上記内容が現況と異なる場合は現況を優先致します。

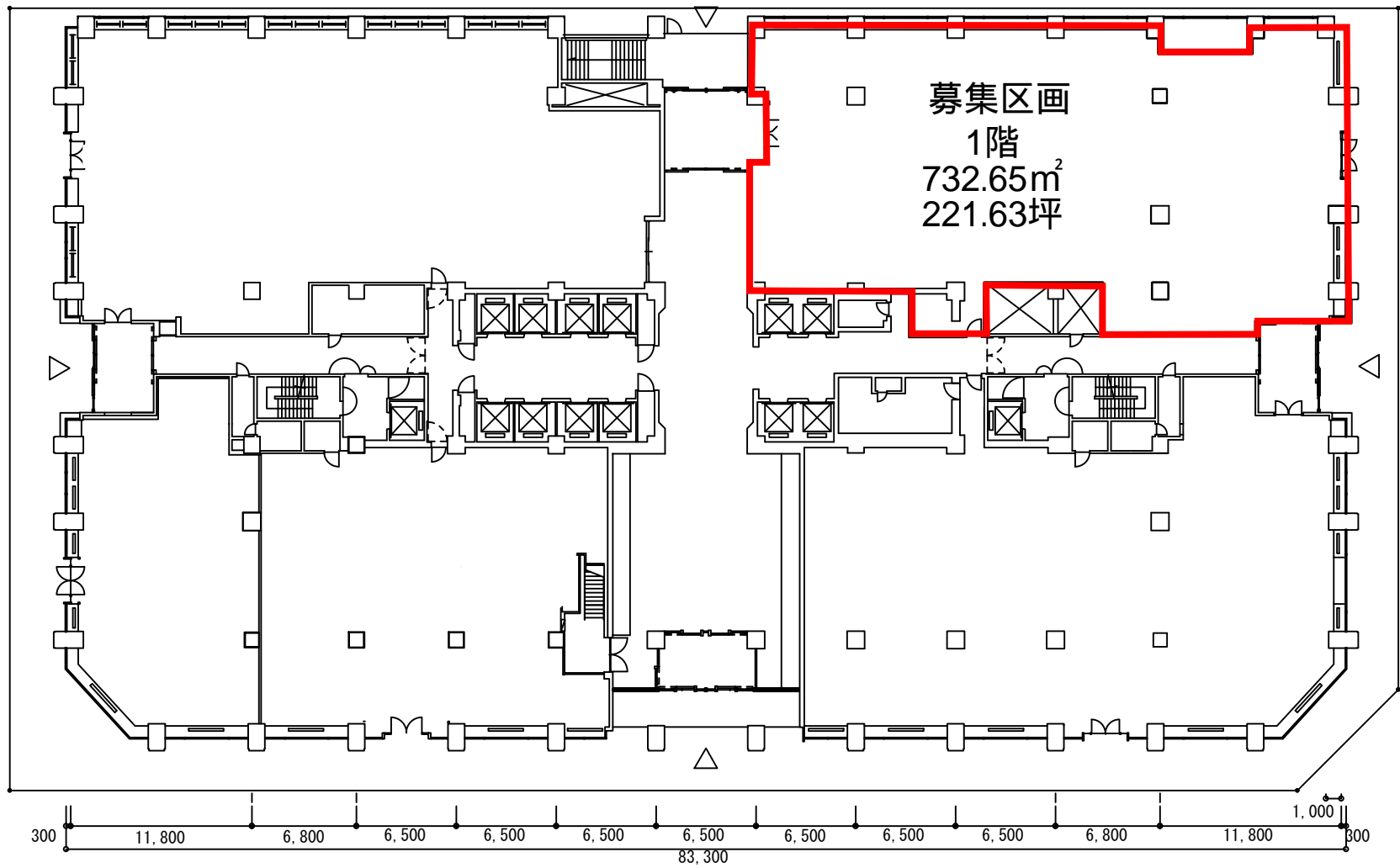
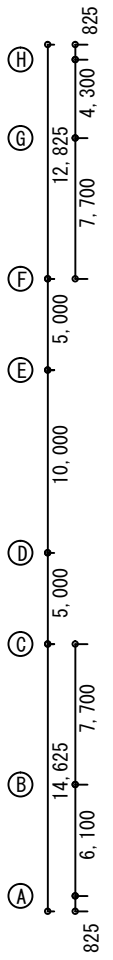
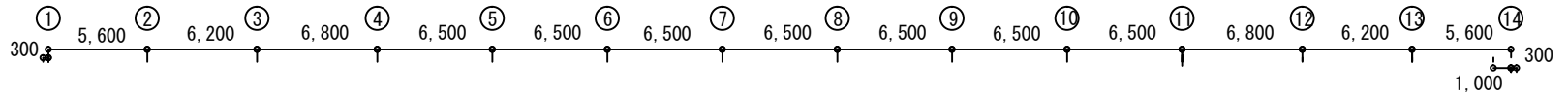
空調概要		
空調種別	冷房	暖房
		フロア(6ゾーン)別空調
基本空調時間	月～金 9:00-19:00	9:00-19:00
空調料金	基本空調料 600円/m <sup>2</sup>	
延長空調	@2,500円/H(1ゾーン)※ 22:00まで対応可	
延長空調備考	※キャンペーン価格	
空調備考	707分割毎on/off制御可能、個別空調(水冷)設置可能	
個別空調	別途ご相談ください。	

外観写真

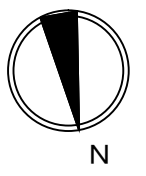


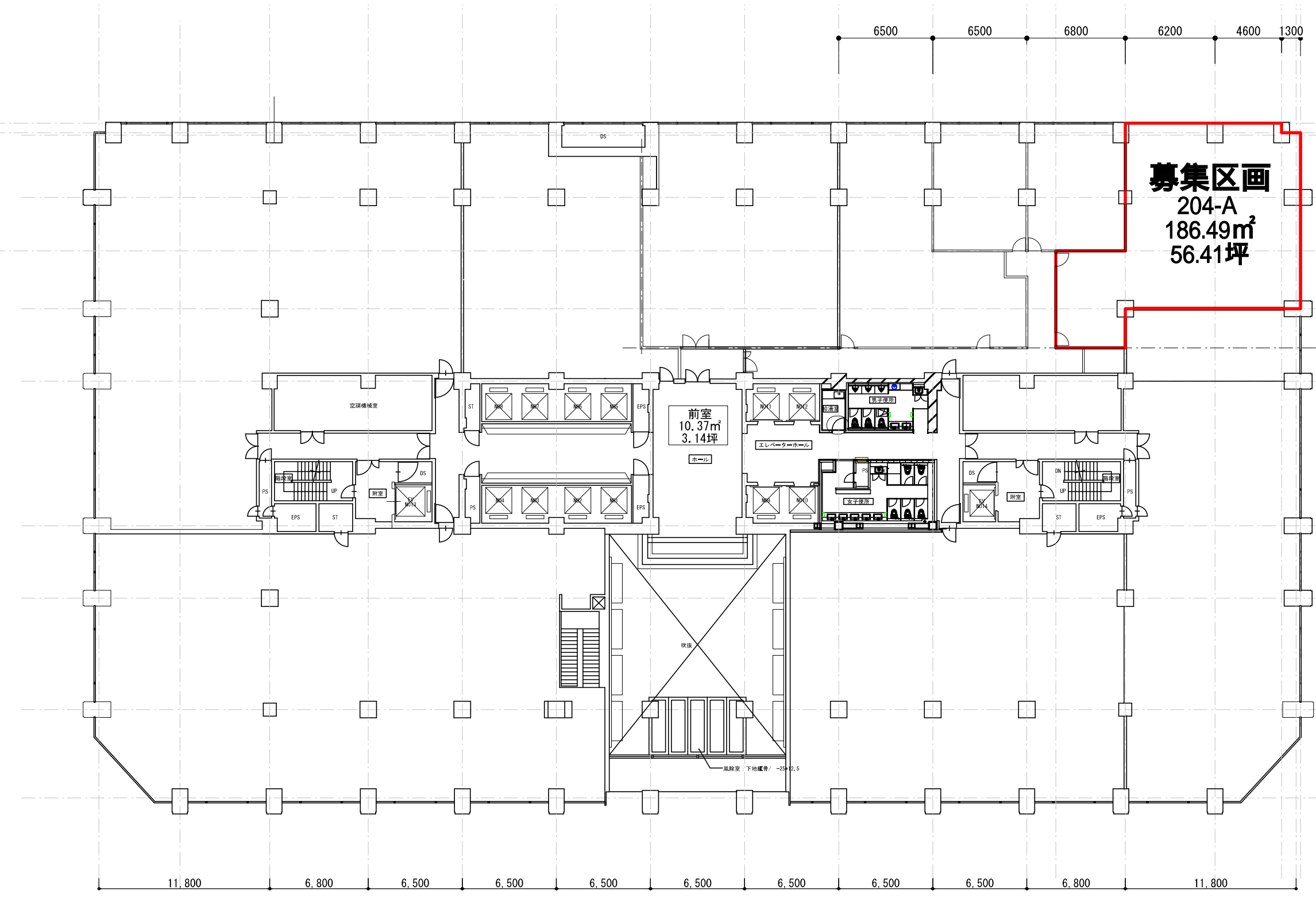
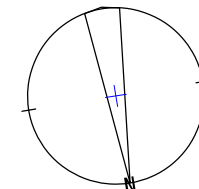
位置図





1階平面図 S = 1 / 300





**募集区画**  
204-A  
186.49㎡  
56.41坪

前室  
10.37㎡  
3.14坪

吹抜

風除室：地下埋骨 -25±2.5

④  
4.300  
③  
7.700  
②  
5.000  
①  
10.000  
⑤  
5.000  
⑥  
7.700  
⑦  
6.100  
⑧  
6.100

6500 6500 6800 6200 4600 1300

11,800 6,800 6,500 6,500 6,500 6,500 6,500 6,500 6,500 6,500 6,800 11,800

① ③ ④ ⑤ ⑥ ⑦ ⑧ ⑨ ⑩ ⑪ ⑫ ⑭